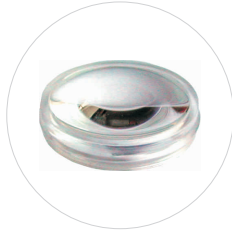




# Baja Visión Copihue



**APLICACIONES INDUSTRIALES COPIHUE, S.L.**  
C/Prado de los Enebros, 37  
28400 Collado Villalba  
MADRID  
Telf./Fax: +34 91 849 30 52  
Móvil: + 34 646 97 77 43  
copihue@copihue.es  
[Http://www.copihue.es](http://www.copihue.es)

## Telescopio de Baja Visión TBV 2x

La línea de baja visión COPIHUE consiste en un sistema telescópico modular, adaptable en gafa en posición central. Todos los módulos forman en conjunto un equipo de baja visión completo, sencillo y práctico.

Su fácil manejo y configuración posibilita su montaje y prescripción en las consultas de Optometría General, agilizando tiempos de entrega y costes.

Se compone de: Telescopio Galileo 2x, afocal y de amplio campo visual (21°).

Amplia gama de lentes de aproximación para utilizarlo como lupa.

Lentes esmeriladas.

Lentes de corrección, personalizadas para la corrección de las ametropías del paciente.

### Especificaciones técnicas Telescopio de Baja Visión 2x

**Aumento:** Capacidad del sistema óptico de acercar los detalles: 2x

**Campo visual angular:** Angulo de visión donde es posible localizar objetos: 21°

**Campo visual lineal a 100m:** Tamaño del campo de visión a 100m utilizando el telescopio: 35m

### Lentes de Aproximación Disponibles

<b>Dioptrías de la lente:</b>	+3.0D	+4.0D	+5.0D	+6.25D	+8.0D	+10.0D	+12.50D
<b>Aumento con telescopio:</b>	1,5x	2x	2,5x	3x	4x	5x	6x
<b>Distancia de trabajo:</b>	35cm	27cm	22cm	18cm	14,5cm	12cm	10cm
<b>Campo visual:</b>	80mm	60mm	50mm	40mm	30mm	25mm	20mm

### Principales características y ventajas

- Afocal.
- Especialmente diseñado para minimizar aberraciones ópticas.
- Compacto y de fácil manejo. Peso reducido.
- Múltiples posibilidades para distintas prescripciones.
- Tratamiento antirreflejante multicapa en todas las superficies de las lentes. Permite la colocación de lentes de corrección.



### Accesorios adicionales al Telescopio de Baja Visión 2x



Lentes de aproximación de +3D a +12.5D



Lentes de corrección a medida



Roscas para lente de corrección



Roscas para ajuste en gafa



Aros para gafas de prueba



Tapa

### Lentes de corrección a medida

Estas lentes suelen fabricarse de diámetro 11, para ser colocadas de una forma muy práctica dentro del casquillo que sujeta el ocular del TBV2x. Así el conjunto telescópico queda adecuado para un paciente en particular. Se fabrican a medida y por encargo desde +/-0.25 y en adelante de 0.25 en 0.25.

APLICACIONES INDUSTRIALES COPIHUE, S.L.  
C/Prado de los Enebros, 37  
28400 Collado Villalba  
MADRID  
**Tel./Fax: +34 91 849 30 52**  
**Móvil: + 34 646 97 77 43**  
copihue@copihue.es  
<http://www.copihue.es>



## Telescopio de Baja Visión TBV 2,5x

La línea de baja visión COPIHUE consiste en un sistema telescópico modular, adaptable en gafa en posición central. Todos los módulos forman en conjunto un equipo de baja visión completo, sencillo y práctico.

Su fácil manejo y configuración posibilita su montaje y prescripción en las consultas de Optometría General, agilizando tiempos de entrega y costes.

Se compone de: Telescopio Galileo 2,5x, afocal y de amplio campo visual (17°).  
Amplia gama de lentes de aproximación para utilizarlo como lupa.  
Lentes esmeriladas.  
Lentes de corrección, personalizadas para la corrección de las ametropías del paciente.

### Especificaciones técnicas Telescopio de Baja Visión 2,5x

**Aumento:** Capacidad del sistema óptico de acercar los detalles: 2,5x

**Campo visual angular:** Angulo de visión donde es posible localizar objetos: 17°

**Campo visual lineal a 100m:** Tamaño del campo de visión a 100m utilizando el telescopio: 31 m

### Lentes de Aproximación Disponibles

<b>Dioptrías de la lente:</b>	+3.0D	+4.0D	+5.0D	+6.25D	+8.0D	+10.0D	+12.50D
<b>Aumento con telescopio:</b>	1,7x	2,3x	2,8x	3,5x	4,5x	5,6x	7x
<b>Distancia de trabajo:</b>	35cm	27cm	22cm	18cm	15cm	12cm	10cm

### Principales características y ventajas

- Afocal.
- Especialmente diseñado para minimizar aberraciones ópticas.
- Compacto y de fácil manejo. Peso reducido.
- Múltiples posibilidades para distintas prescripciones.
- Tratamiento antirreflejante multicapa en todas las superficies de las lentes.  
Permite la colocación de lentes de corrección.



### Accesorios adicionales al Telescopio de Baja Visión 2x



Lentes de aproximación de +3D a +12.5D



Lentes de corrección a medida



Roscas para lente de corrección



Roscas para ajuste en gafa



Aros para gafas de prueba



Tapa

### Lentes de corrección a medida

Estas lentes suelen fabricarse de diámetro 11, para ser colocadas de una forma muy práctica dentro del casquillo que sujeta el ocular del TBV2,5x. Así el conjunto telescópico queda adecuado para un paciente en particular. Se fabrican a medida y por encargo desde +/-0.25 y en adelante de 0.25 en 0.25.

APLICACIONES INDUSTRIALES COPIHUE, S.L.  
C/Prado de los Enebros, 37  
28400 Collado Villalba  
MADRID  
**Tel./Fax: +34 91 849 30 52**  
**Móvil: + 34 646 97 77 43**  
copihue@copihue.es  
<http://www.copihue.es>



## Dobletes Magniplus

Los Magniplus están formados por dos lentes cuyo diseño optimizado permite la corrección de aberraciones geométricas en el campo visual de este sistema de borde a borde de la lente. La posibilidad de corrección cilíndrica, el tratamiento antirreflejante en todas las superficies y su amplio campo los definen como una ayuda idónea para distancias de trabajo en un rango de 120mm a 25 mm.

La prescripción de este sistema microscópico suple la insuficiencia acomodativa a distancias muy cortas.

### Especificaciones Técnicas Serie Magniplus

<b>Aumentos:</b>	2x	2,5x	3x	4x	5x	6,25x	7x	8x
<b>Focal:</b>	250mm	200mm	167mm	123mm	97mm	78mm	70mm	59mm
<b>Dioptrias:</b>	+4D	+5D	+6D	+8,13D	+10,3D	+12,8D	+14,3D	+17D
<b>Diámetro:</b>	40mm	40mm	40mm	40mm	40mm	40mm	40mm	40mm

### Principales características y ventajas

- Amplio campo de visión.
- Corrección geométrica de borde a borde.
- Permite la corrección cilíndrica.
- Tratamiento antirreflejante multicapa en todas las superficies del sistema.
- Ideal para la insuficiencia acomodativa a distancias muy cortas.



### Modelos Disponibles



### Ayudas Magniplus con Corrección Cilíndrica

En estos momentos estamos ultimando la serie de ayudas Magniplus con corrección cilíndrica. Así mismo, les informamos que como fabricantes les ofrecemos nuestro servicio de desarrollo de ayudas a medida. Si desea más información contacte con nosotros en [copihue@copihue.es](mailto:copihue@copihue.es)

APLICACIONES INDUSTRIALES COPIHUE, S.L.  
C/Prado de los Enebras, 37  
28400 Collado Villalba  
MADRID  
Telf./Fax: +34 91 849 30 52  
Móvil: + 34 646 97 77 43  
[copihue@copihue.es](mailto:copihue@copihue.es)  
<http://www.copihue.es>



## Telemicroscopios

Los Telemicroscopios COPIHUE han sido diseñados para funcionar como un sistema equivalente al Telescopio de Baja Visión más una lente de aproximación.

Este sistema presenta las ventajas de un sistema más integrado, de menor peso y menor número de lentes.

### Especificaciones Técnicas de los Telemicroscopios

Aumentos:	2x	3x	4x
Distancia de trabajo:	22 cm	14 cm	10 cm
Campo visual:	58,8 mm	36, 1 mm	24, 8 mm

### Equivalencias entre TM y TBV + Lente Aproximación

TM2x	Telescopio Baja Visión TBV2x + Lente de Aproximación 4D
TM3x	Telescopio Baja Visión TBV2x + Lente de Aproximación 6,25D
TM4x	Telescopio Baja Visión TBV2x + Lente de Aproximación 8D

### Principales características y ventajas

- Peso reducido e integración.
- Fácil manejo.
- Menor número de lentes.
- Tratamiento multicapa todas las superficies de las lentes.
- Posibilidad de colocar lentes de corrección.



### Accesorios adicionales al Telescopio de Baja Visión 2x



Roscas para lente de corrección



Roscas para ajuste en gafa



Tapa

### Diseño de ayudas de baja visión a medida

Como fabricantes les ofrecemos nuestro servicio de desarrollo de ayudas a la medida de sus necesidades. Nuestro departamento de Investigación, Desarrollo e Innovación (I+D+I) está a su disposición para el diseño y fabricación de sistemas propios, adaptaciones y prototipos.

APLICACIONES INDUSTRIALES COPIHUE, S.L.  
C/Prado de los Enebros, 37  
28400 Collado Villalba  
MADRID  
**Telf./Fax: +34 91 849 30 52**  
**Móvil: + 34 646 97 77 43**  
copihue@copihue.es  
<http://www.copihue.es>



## Telescopio TCC para ver la televisión

El telescopio TCC está especialmente diseñado para tener un gran campo visual, de forma que facilita la visión en entornos cerrados y, más concretamente, para la actividad de ver la televisión.

El sistema permite la inserción de lentes de corrección específicas para cada usuario.

### Especificaciones Técnicas del Telescopio TCC

**Aumento:** Capacidad del sistema óptico de acercar los detalles: 1,6x

**Campo visual:** Angulo de visión donde es posible localizar objetos: 30°

**Campo visual a 4m:** Tamaño del campo de visión a 4m utilizando el telescopio: 4,6m

### Principales características y ventajas

- Afocal.
- Diseño optimizado para eliminar aberraciones geométricas y cromáticas.
- Fácil manejo.
- Gran campo de visión 30°.
- Tratamiento antirreflejante multicapa en todas las superficies de las lentes.
- Ayuda ideal para ver la televisión.
- Posibilidad de utilizar lentes de corrección.



### Accesorios adicionales al Telescopio TCC



Lentes de corrección a medida



Roscas para lente de corrección



Roscas para ajuste en gafa



Aros para gafas de prueba

### Diseño de ayudas de baja visión a medida

Como fabricantes les ofrecemos nuestro servicio de desarrollo de ayudas a la medida de sus necesidades. Nuestro departamento de Investigación, Desarrollo e Innovación (I+D+I) está a su disposición para el diseño y fabricación de sistemas propios, adaptaciones y prototipos.

APLICACIONES INDUSTRIALES COPIHUE, S.L.  
C/Prado de los Enebros, 37  
28400 Collado Villalba  
MADRID  
Telf./Fax: +34 91 849 30 52  
Móvil: + 34 646 97 77 43  
copihue@copihue.es  
<http://www.copihue.es>

